

GUIDE  
D'ACCUEIL  
DU  
STAGIAIRE EN  
SITUATION  
DE  
HANDICAP

Dans une perspective d'évolution « tout au long de la vie », toute personne peut aujourd'hui alterner périodes d'activité professionnelle et de formation. C'est l'une de ces étapes pour vous aujourd'hui.

BIZOLON CONSULTANTS a pour objectif de permettre aux stagiaires en situation de handicap de suivre les actions de formation au même titre que les autres publics.

Pour votre épanouissement et la qualité du déroulement de votre formation en présentiel et/ ou en classe virtuelle, ce guide d'accueil vous informe des mesures d'accompagnement qui peuvent être mises en œuvre.

Il vous permet de connaître toutes les conditions et les informations pratiques ainsi que les conditions de préparation de votre formation et du déroulement pédagogique que vous pouvez élaborer avec le Formateur et notre réseau de partenariat.

Nous veillerons aux solutions d'accueil et d'organisation sur le lieu de formation ainsi que logistiques, techniques et pédagogiques afin que ce moment de formation se déroule pour vous dans les meilleures conditions.

# IDENTIFICATION ET PRISE EN COMPTE DU HANDICAP

## Identification du handicap

L'identification et une première prise en compte de votre handicap se présentent lors de deux situations importantes :

- Lors du Recueil initial du besoin exprimé par le commanditaire, le prescripteur ou vous-même auprès de nos Conseillers formation lors de votre inscription à une session.
- Lors de l'Analyse du besoin du stagiaire (en compétence à acquérir, préférences pédagogiques, questions techniques d'un projet à résoudre...) qui vous est demandée entre votre inscription et la date de la formation.

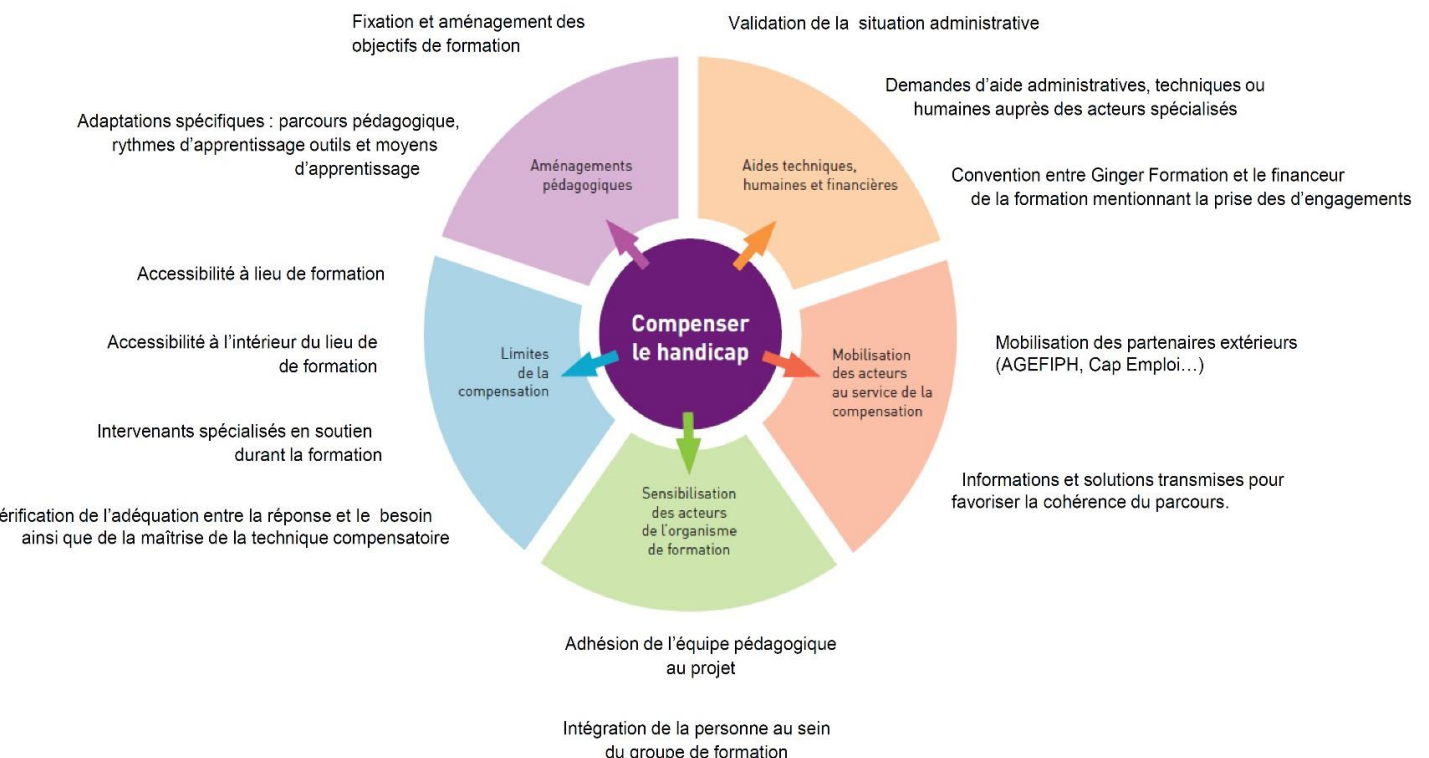
Selon votre situation, cette analyse du besoin peut avoir lieu (demandée lors du recueil initial) :

- Lors d'un entretien avec le Contact Handicap de BIZOLON CONSULTANTS et/ou le Formateur

Ces deux solutions, vous permettent d'exprimer en toute confidentialité et liberté votre handicap, les difficultés que vous rencontrez ainsi que les adaptations particulières qui vous conviennent le mieux

## Accompagnement par le Contact Handicap de BIZOLON CONSULTANTS

Le contact Handicap BIZOLON CONSULTANTS prend en compte votre situation, vous accompagne et intervient dans les différentes étapes vous permettant de mener à bien votre projet :



## Notre réseau de partenaires

<b>Ressources handicap spécifique à la formation</b>	 <p>agefiph ouvrir l'emploi aux personnes handicapées</p>	Ressource Handicap Formation de l'AGEFIP : Centre de ressources numériques handicap formation en Pays de la Loire.
	 <p>CAP EMPLOI Handicap, recrutement &amp; maintien</p>	Le Cap Emploi 44 a pour mission d'accompagner vers et dans l'emploi les personnes handicapées
	 <p>emploi fiphfp handicap</p>	Le FIPHFP agit, au côté des employeurs publics et de leurs partenaires, en région Pays de la Loire
	 <p>Maison départementale des personnes en situation de handicap</p>  <p>Loire Atlantique</p>	La Maison Départementale des Personnes Handicapées est une structure ayant pour mission l'accueil, l'information, l'accompagnement et le conseil des personnes handicapées et de leur famille, ainsi que la sensibilisation de tous les citoyens au handicap.

## Accessibilité et compensations Handicap

Typologie de HANDICAP	Compensations possibles
VISUEL	<ul style="list-style-type: none"> <li>• Réserver une place à proximité de l'écran de diffusion</li> <li>• Mettre un écran individuel à disposition Supports avec police ARIAL et caractères taille &gt; 16</li> <li>• Supprimer le jaune et le vert clair des supports</li> <li>• Abaisser la luminosité de la pièce (stores, éclairage adaptatif, etc.)</li> </ul>
AUDITIF	<ul style="list-style-type: none"> <li>• Accès à la lecture labiale (adaptation des exercices de groupe, diction et posture de l'animateur.trice, etc.)</li> <li>• Traducteur.trice ou application LSF (langue des signes française)</li> </ul>
FATIGABILITE / TROUBLE DE L'ATTENTION	<ul style="list-style-type: none"> <li>• Adaptation des rythmes de pauses / des méthodes pédagogiques Fauteuil/siège adapté/spécifique</li> <li>• Connaître les procédures en cas d'urgence selon le type de difficulté et de maladie</li> </ul>
MOTEUR (Physique)	<ul style="list-style-type: none"> <li>• Salles, sanitaires, lieux de repas et d'hébergement accessibles aux PMR</li> <li>• Lieu accessible par les transports en commun (ou parking réservé)</li> </ul>

# VOS CONTACTS

## Un besoin administratif ou de suivi de formation

Valérie VAILLANT

02 40 01 90 88

[info@bizolonconsultants.com](mailto:info@bizolonconsultants.com)

## Rendez-vous sur

[www.bizolonconsultants.com](http://www.bizolonconsultants.com)

- S'informer sur l'actualité de BIZOLON CONSULTANTS
- Poser une question ou demander un renseignement

## CONTACTS SITUATION DE HANDICAP



**Eve PALISSE VASSAL**

Tel 02 40 01 90 88

[e.vassal@free.fr](mailto:e.vassal@free.fr)

Pour toute information complémentaire, vous pouvez consulter le Livret d'accueil Stagiaire téléchargeable sur le site [www.bizolonconsultants.com](http://www.bizolonconsultants.com)  
Rubrique « Informations pratique »

**Qualiopi**  
processus certifié

 **RÉPUBLIQUE FRANÇAISE**

La certification a été délivrée au titre des actions suivantes :  
Actions de formation  
Bilan de compétence

